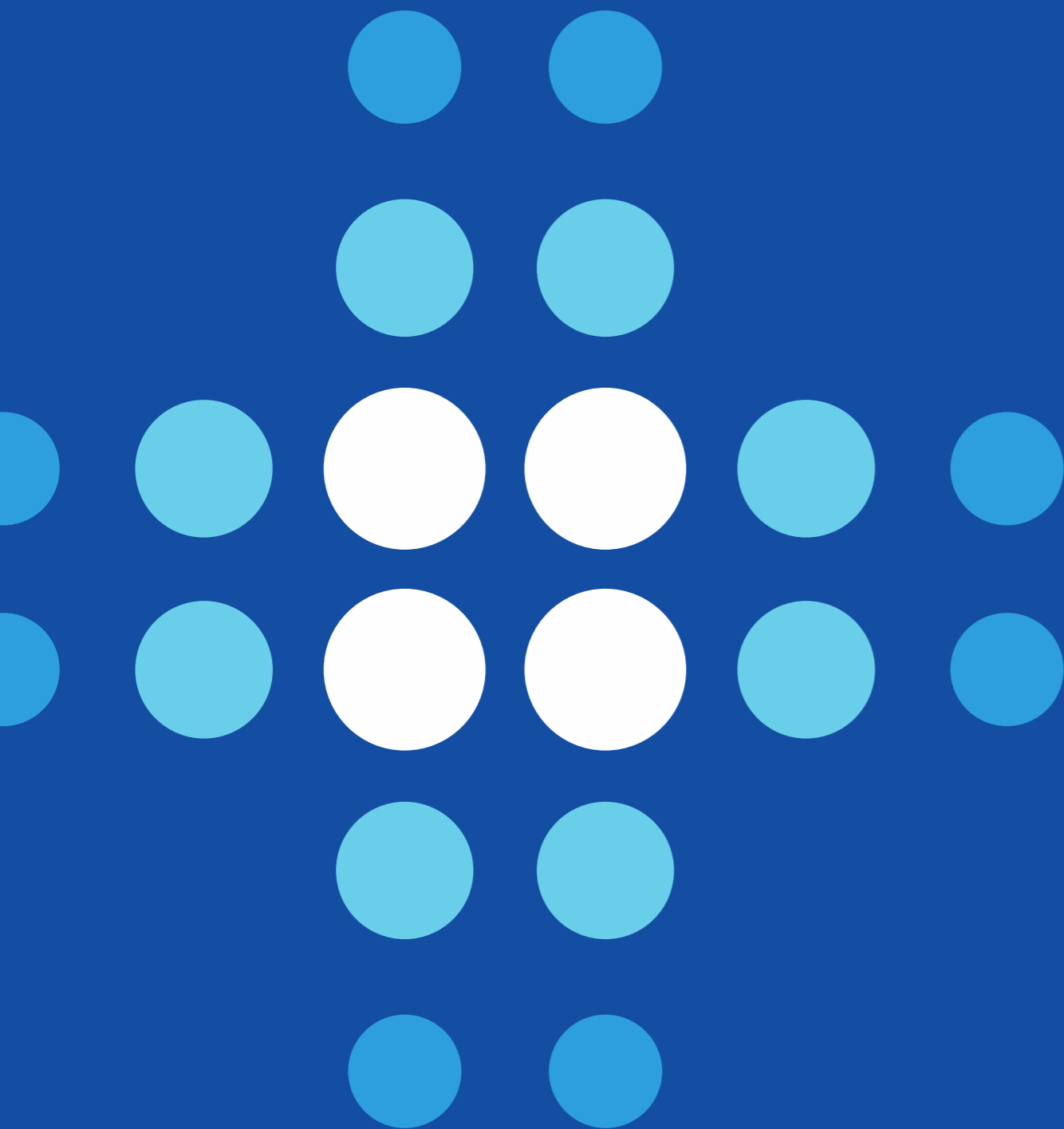




**Clínicas
de Chile**



Clínicas de Chile A.G.

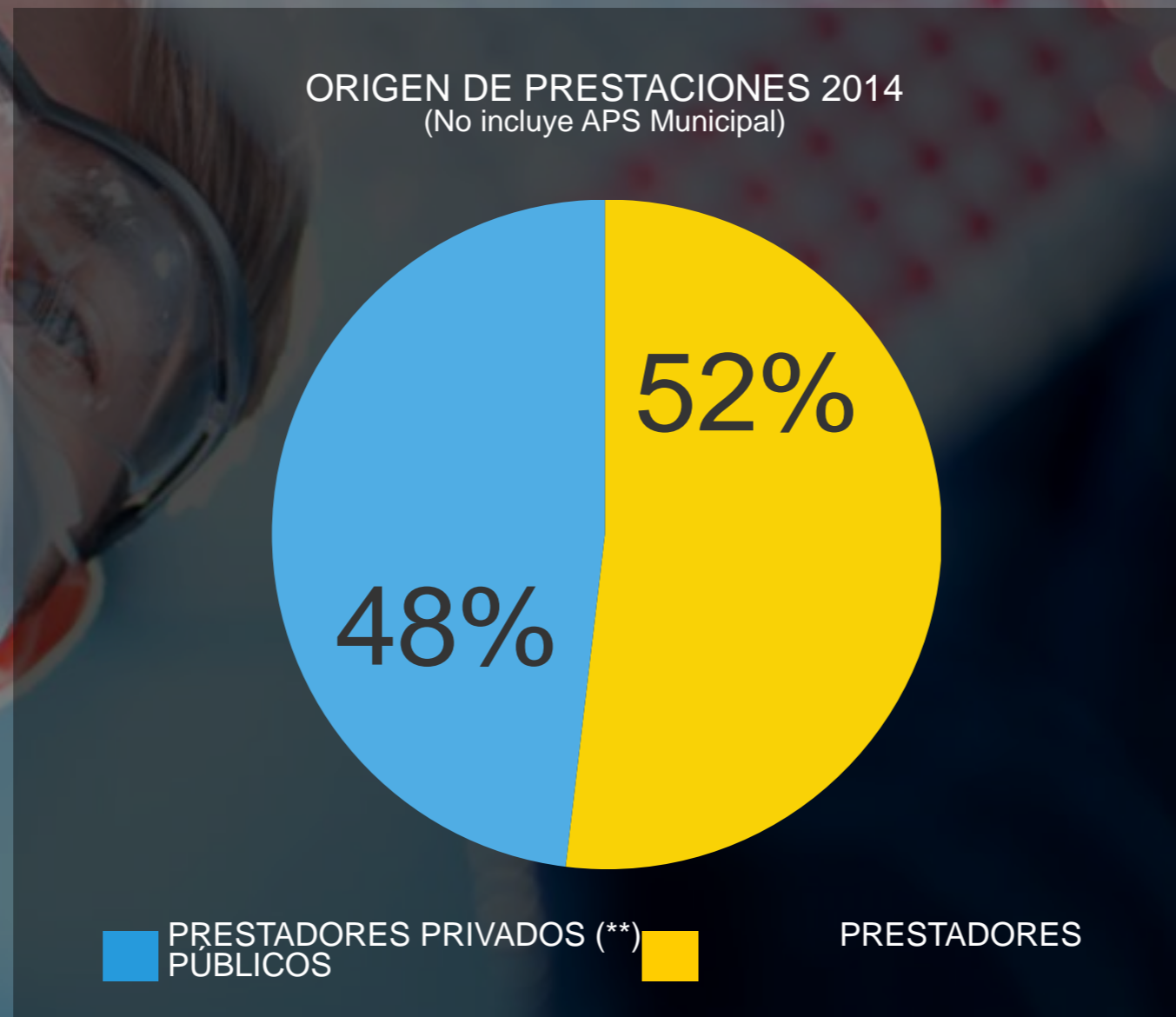
Seminario Colegio Médico

“Reforma a las Isapres”



110 millones de atenciones al año

Clínicas atienden la mitad de las prestaciones de mediana y alta complejidad





52% de los médicos trabaja
exclusivamente en el sector privado



Preocupación y alerta



A close-up photograph of a blue-painted wooden door. A heavy, rusty metal chain is wrapped around the door, and a brass padlock is attached to it, locking the door. The door shows signs of wear, with some paint chipping and small holes. The lighting is bright, highlighting the textures of the wood and metal.

Fin de la libre elección

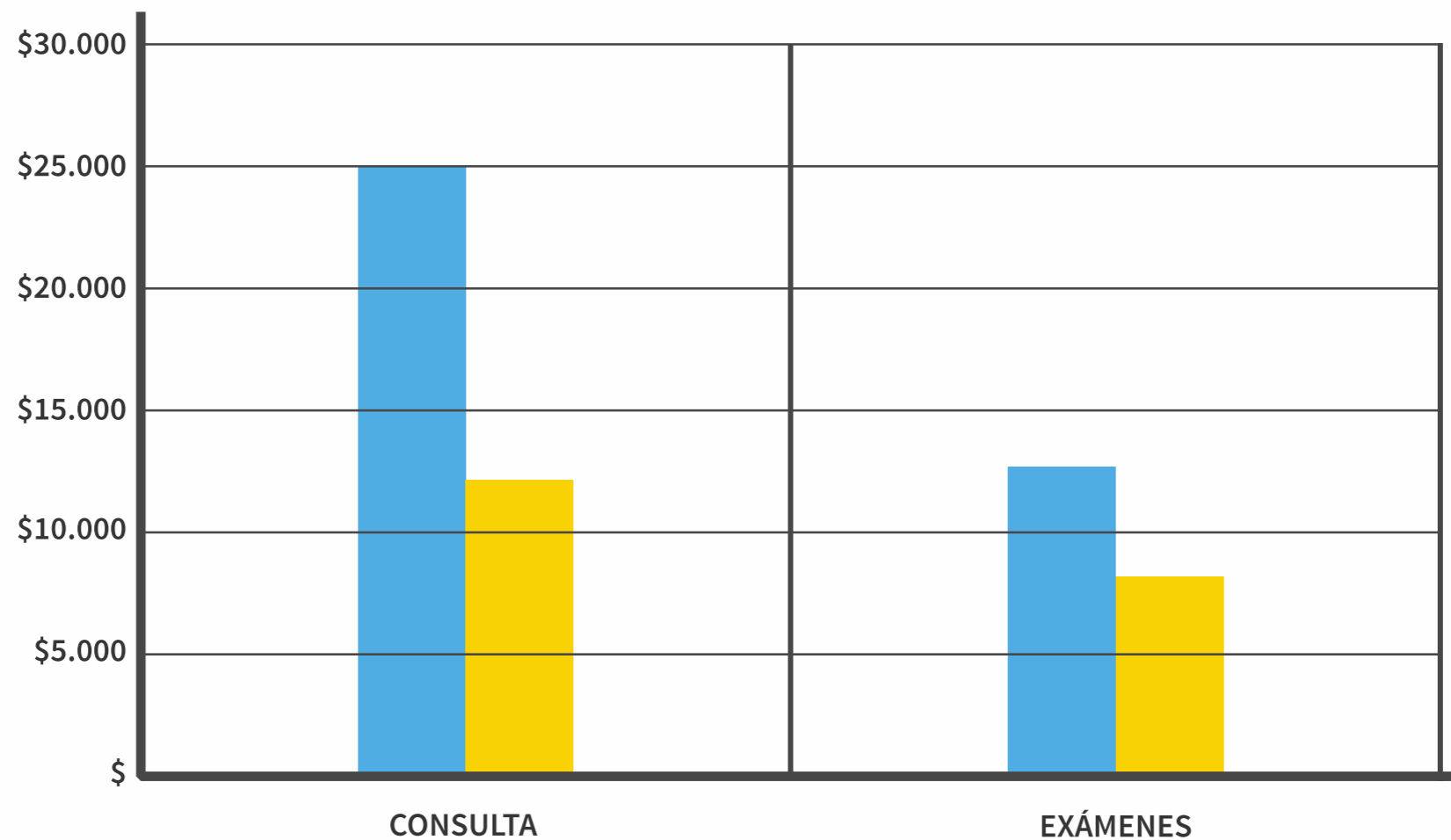
Prestadores privados atienden a **8 millones** de chilenos

USUARIOS PRESTADORES PRIVADOS AÑO 2014



Oferta atractiva de clínicas a afiliados de Fonasa

VALOR FACTURADO PROMEDIO 2014



ISAPRES (*)	\$ 25.135	\$ 12.860
FONASA MLE	\$ 12.345	\$ 8.232

(*) Valores promedio en prestadores de salud privados



Baja de ingresos médicos de **24%** a **48%**



Reducción de la oferta
de prestadores privados
de salud



La reforma en estudio apunta en sentido contrario

REFORMA A LA SALUD

Afiliados a isapres sin solución

Perjudica a beneficiarios de FONASA

Red de prestadores públicos colapsada



La reforma debe enfocarse en fortalecer
la salud pública



Esta reforma **no mejorará**
la salud en Chile

Muchas gracias

